

LUXION

Manual de instrução Mini Argo Quadrada

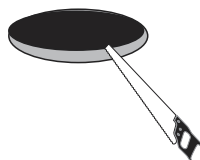
Acessórios que acompanham a luminária

- Driver para LED

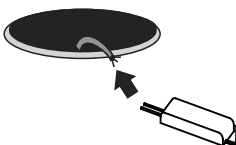
Atenção

- Leia atentamente este manual antes de iniciar a instalação;
- manuseie com cuidado a luminária para evitar riscos e deformações;
- lave sempre as mãos antes da instalação para evitar manchar a luminária;
- antes de iniciar, certifique-se que a rede elétrica se encontra desligada;
- para manuseio do difusor recomenda-se a utilização de luvas descartáveis, assim evitando marcas e arranhões;
- para a limpeza da luminária utilizar pano com água apenas, **não utilizar álcool**;
- caso haja a necessidade de aumentar os cabos do controle utilizar fio 18 AWG (1 mm²) com as mesmas cores indicadas, soldar com estanho e utilizar fita anti-chamas;
- o fabricante limita-se a qualquer tipo de responsabilidade por não seguir corretamente as instruções deste manual.

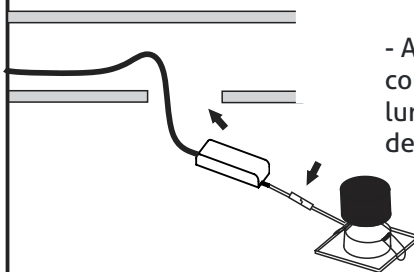
Modo de instalação



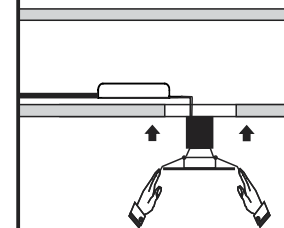
- Faça o corte no forro com 85mm de diâmetro



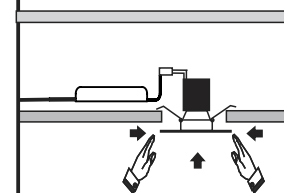
- Com a rede elétrica desligada, ligue os fios do driver.



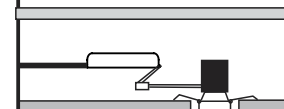
- Após ligar o driver conecte os fios da luminária e coloque-o dentro do forro.



- Empurre as molas para encaixar a luminária no forro



- Com cuidado encaixe a luminária no forro



- Verifique se a luminária está bem encaixada.



Críticas, dúvidas e sugestões mande-nos um e-mail para contato@luxion.com.br ou acesse www.luxion.com.br